



**2026-27**  
**Skating**  
**Order Pamphlet**

# RACING WEAR

スピードスケート

SPEED SKATING

**NEW** 2026-27年モデルの新製品です。

**Jr.** Jr.サイズ展開のある商品です。

## Design Step [1]

### デザインを選ぶ

▶ P02-05

スピードスケート3種類、  
ウォームアップ4種類のデザイン  
からお選びください。

スピード  
スケート  
3  
種類

ウォーム  
アップ  
4  
種類

#### ウレタンラミネート

ウレタンフィルムと2WAYトリコットの2層構造素材で空気抵抗を削減・スケーティングを強力にサポートする素材。



#### ストライプニット

ストライプ形状の凹凸ニット素材。



#### ラフサーフェスニット

凹凸のある粗面素材。  
表面の凹凸に空気抵抗削減効果がある。



#### 2WAYトリコット

ポリエステルとポリウレタンの組み合わせで運動機能性を  
追及した素材。



#### ディンプルニット

ディンプル形状の凹凸がある素材。  
空気抵抗の低減を狙った低抵抗素材。



#### サンウォームニット

保温性・伸縮性に優れた裏起毛素材。



#### ニットボンディング

防風機能のあるストレッチ素材。



## Color Step [2]

### 配色を決める

デザインごとの配色例を参考に、各部位のカラーを  
カラーチャートから選択してください。

## Size & etc Step [3]

### サイズ・数量を決める。

▶ 裏表紙

- 裏表紙のサイズ適合表より選んでください。
- 希望枚数を決定してください。

## Marking Step [4]

### マーキング

▶ P01

- マーキング書体を下記よりお選びください。
- マーキングカラーはカラーチャートよりお選びください。

※文字数によって多少大きさが変わります。  
※マーク代は本体価格に含まれません。  
※マーク加工日数は納期に含まれません。

### 納期

6月末までにご発注をいただいた  
商品の納期は**10月中旬までに納品**  
8月末までにご発注をいただいた  
商品の納期は**12月下旬までに納品**

### 発注

発注は**1着**から対応します。

#### ・スピードスケートスーツ 上腕部の素材について

上腕部に使用する素材は、<ストライプニット//2WAYトリコット>に変更になります。  
※従来ウレタンラミネート素材を上腕部に使用していましたが、  
近年トップ選手の使用傾向の変化により上腕部の素材の採用を変更致します。

#### ・股下転写素材の特徴について

現行モデルスーツは、ウレタンラミネート素材を使用しております。  
ウレタンラミネート素材は表面の滑りが悪く、内股部に、スケーティングの際に  
スムーズに足を交差出来るよう転写シートを圧着しています。  
製品に使用している、転写シートは擦れたり折り曲げることによって、多少 キズの様に  
白く白化する 特徴があります。  
右記のキズの様な跡がついていても、使用に問題は御座りません。

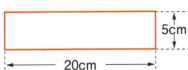


## マーキング

### マーキング位置



マーキング最大値



※底辺が外側になります。  
マークイメージ画像が  
参考になります。

### マーキング書体見本

※小文字は対応できません。Type-6は漢字は対応できません。

Type-1 ABCDEFGHIJKLMNOPQRSTUVWXYZ  
美津濃

Type-2 ABCDEFGHIJKLMNOPQRSTUVWXYZ  
美津濃

Type-3 ABCDEFGHIJKLMNOPQRSTUVWXYZ  
美津濃

Type-4 ABCDEFGHIJKLMNOPQRSTUVWXYZ  
美津濃

Type-5 ABCDEFGHIJKLMNOPQRSTUVWXYZ  
美津濃

Type-6 ABCDEFGHIJKLMNOPQRSTUVWXYZ

NEW

レーシングスーツ

■Z2JHDE01 ¥121,000 (本体価格¥110,000)

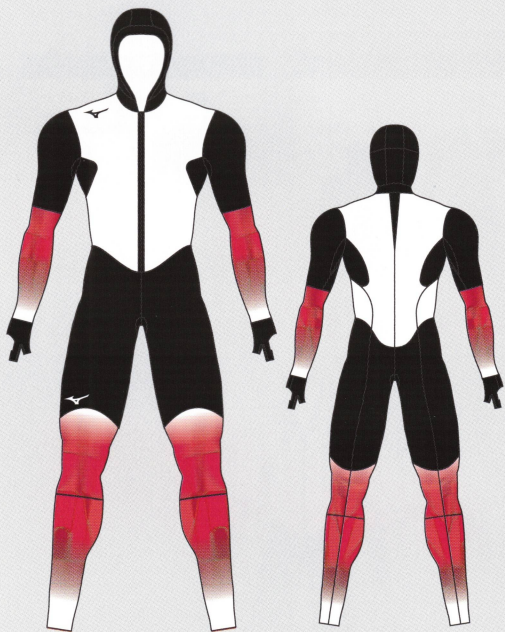
Jr. ■Z2JHDE21 ¥77,000 (本体価格¥70,000)

Z2JHDE01

素材: (A) (B)  
ウレタンラミネート  
※上腕部分の素材は  
ストライプニットになります。  
(C) (D) (E)  
2WAYトリコット  
ラフサーフェースニット  
ディンプルニット  
ストライプニット

Jr. Z2JHDE21

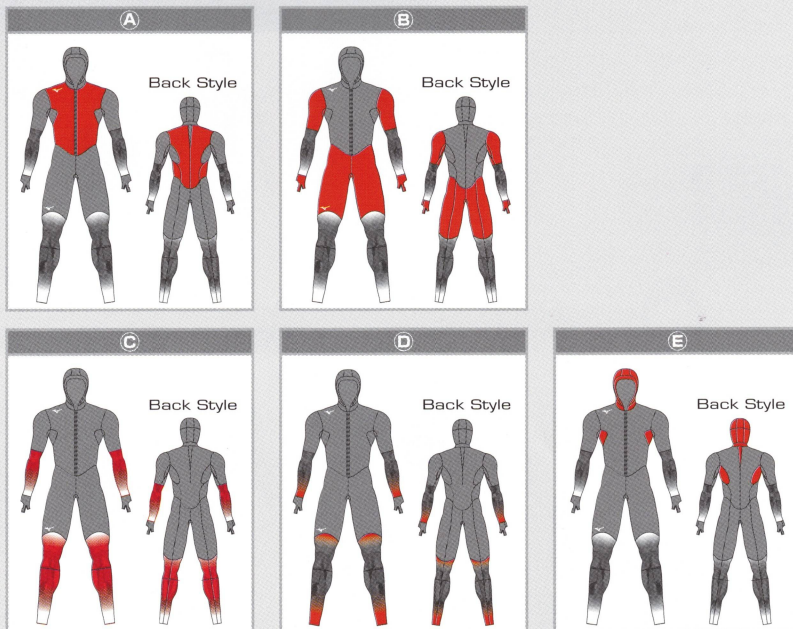
素材: (A) (B)  
ウレタンラミネート  
※上腕部分の素材は  
2WAYトリコットになります。  
(C) (D) (E)  
2WAYトリコット



(A) 01 ホワイト  
(B) 09 ブラック  
(C) 64 コーラル  
(D) 01 ホワイト  
(E) 09 ブラック

Back Style

■配色区分



【配色例】



(A) 09 ブラック  
(B) 09 ブラック  
(C) 04 グレー  
(D) 25 サーフブルー  
(E) 09 ブラック



(A) 25 サーフブルー  
(B) 09 ブラック  
(C) 54 オレンジ  
(D) 01 ホワイト  
(E) 01 ホワイト

カラーチャート

※印刷の関係上、現物と色が異なる場合があります。

■Z2JHDE01 // Z2JHDE21は下記よりお選び下さい。

◆ウレタンラミネート ※配色区分(A)・(B)は下記のカラーよりお選びください。



◆2WAYトリコット / ラフサーフェースニット / ストライプニット ※配色区分(C)・(D)・(E)は下記のカラーよりお選びください。



◆2WAYトリコット / ディンプルニット / ストライプニット

※配色区分(C)は下記のカラーよりお選びください。 ※Z2JHDE21は2WAYトリコットになります。



納期 商品の納期は10月中旬までに納品  
8月末までにご発注をいただいた商品の納期は12月下旬までに納品

## レーシングスーツ

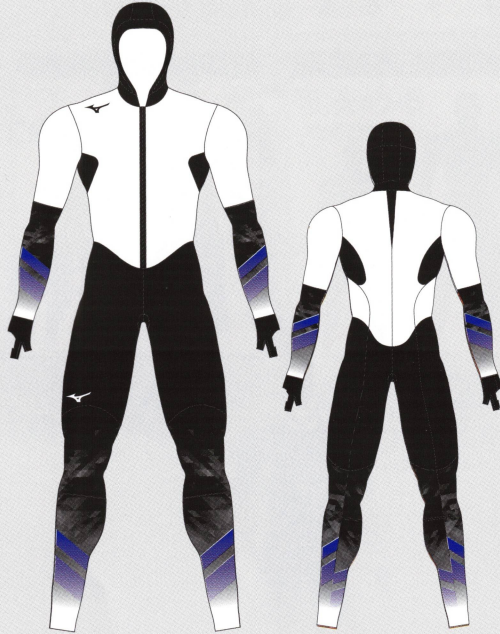
- Z2JHBE01 ¥121,000 (本体価格¥110,000)
- Jr. ■ Z2JHBE21 ¥77,000 (本体価格¥70,000)

### Z2JHBE01

素材: (A) (B)  
ウレタンラミネート  
※上腕部分の素材はストライプニットになります。  
(C) (D) (E)  
ラフサーフェスニット  
2WAYトリコット  
ディンプルニット  
ストライプニット

### Jr. Z2JHBE21

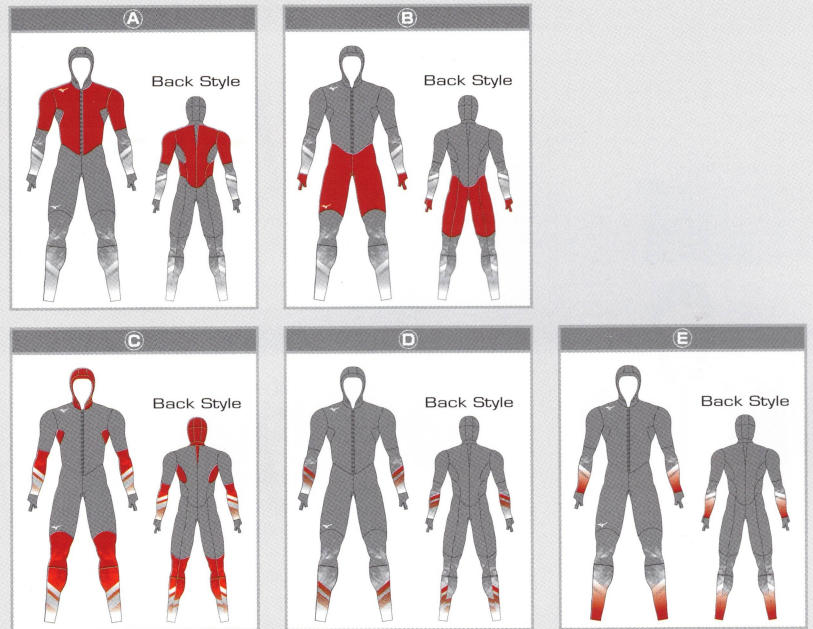
素材: (A) (B)  
ウレタンラミネート  
※上腕部分の素材は2WAYトリコットになります。  
(C) (D) (E)  
2WAYトリコット



- A 01 ホワイト
- B 09 ブラック
- C 09 ブラック
- D 25 サーフブルー
- E 01 ホワイト

Back Style

## 配色区分



【配色例】



- A 01 ホワイト
- B 09 ブラック
- C 25 サーフブルー
- D 54 セロシアオレンジ
- E 01 ホワイト



- A 01 ホワイト
- B 09 ブラック
- C 65 ブライトローズ
- D 18 サックス
- E 09 ブラック

## カラーチャート

※印刷の関係上、現物と色が異なる場合があります。

■ Z2JHBE01 // Z2JHBE21は下記よりお選び下さい。

◆ウレタンラミネート ※配色区分(A)・(B)は下記のカラーよりお選びください。

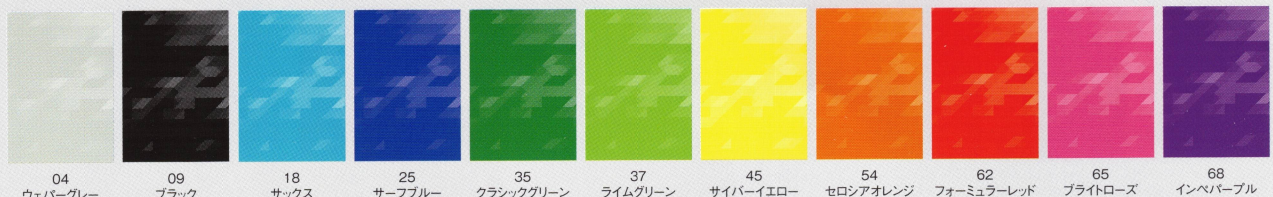


◆2WAYトリコット / ラフサーフェスニット / ストライプニット ※配色区分(C)・(D)・(E)は下記のカラーよりお選びください。



◆2WAYトリコット / ディンプルニット / ストライプニット

※配色区分(C)は下記のカラーよりお選びください。 ※Z2JHBE21は2WAYトリコットになります。



レーシングスーツ

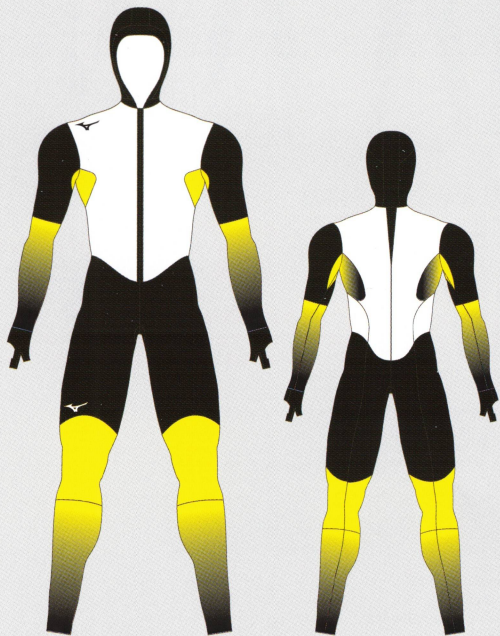
■Z2JH2E04 ¥121,000 (本体価格¥110,000)  
Jr. ■Z2JH8E23 ¥77,000 (本体価格¥70,000)

Z2JH2E04

素材: A・B  
ウレタンラミネート  
※上腕部分の素材は  
ストライプニットになります。  
C・D・E  
2WAYトリコット  
ラフサーフェースニット  
ディンプルニット  
ストライプニット

Jr. Z2JH8E23

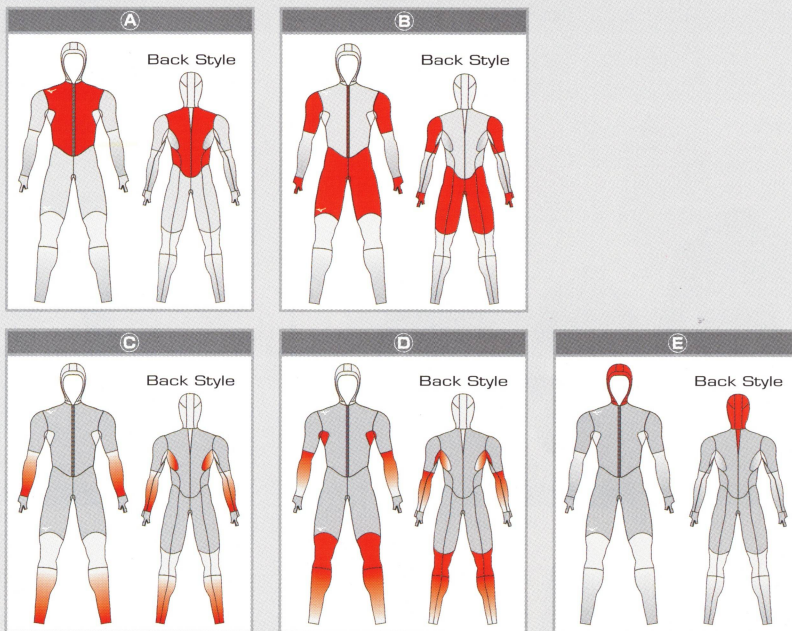
素材: A・B  
ウレタンラミネート  
※上腕部分の素材は  
2WAYトリコットになります。  
C・D・E  
2WAYトリコット



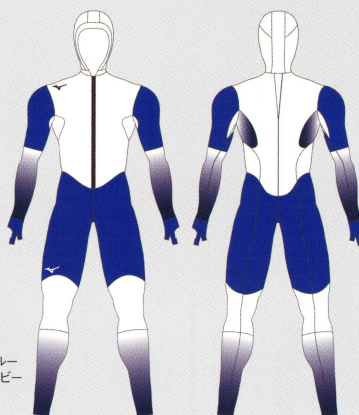
A 01 ホワイト  
B 09 ブラック  
C 09 ブラック  
D 45 サイバーイエロー  
E 09 ブラック

Back Style

■配色区分



【配色例】



A 01 ホワイト  
B 25 サーフブルー  
C 14 ドレスネイビー  
D 01 ホワイト  
E 01 ホワイト

カラーチャート

※印刷の関係上、現物と色が異なる場合があります。

■Z2JH2E04 // Z2JH8E23は下記よりお選び下さい。

◆ウレタンラミネート ※配色区分A・Bは下記のカラーよりお選びください。



◆2WAYトリコット / ラフサーフェースニット / ディンプルニット / ストライプニット

※配色区分C・D・Eは下記のカラーよりお選びください。  
※Z2JH8E23は2WAYトリコットになります。



室内用ウォームアップシャツ

■Z2JCAE01 ¥35,200(本体価格¥32,000)

屋外用ウォームアップシャツ

■Z2JCAE02 ¥35,200(本体価格¥32,000)

Z2JCAE01

素材: A / B  
サンウォームニット

Z2JCAE02

素材: A / B  
ニットボンディング

A 09 ブラック  
B 25 ブルー

【配色例】



Back Style

A 09 ブラック  
B 37 ライム

A 01 ホワイト  
B 62 レッド

■配色区分



※配色区分Aは下記のサンウォームニット・ニットボンディングよりお選びください。

※配色区分Bは下記のサンウォームニット・ニットボンディング+昇華プリントよりお選びください。

室内用ウォームアップパンツ

■Z2JDAE01 ¥29,700(本体価格¥27,000)

屋外用ウォームアップパンツ

■Z2JDAE02 ¥29,700(本体価格¥27,000)

Z2JDAE01

素材: A / B  
サンウォームニット

Z2JDAE02

素材: A / B  
ニットボンディング

A 09 ブラック  
B 25 ブルー

【配色例】



Back Style

A 09 ブラック  
B 37 ライム

A 01 ホワイト  
B 62 レッド

■配色区分



※配色区分Aは下記のサンウォームニット・ニットボンディングよりお選びください。

※配色区分Bは下記のサンウォームニット・ニットボンディング+昇華プリントよりお選びください。

室内用ウォームアップシャツ

■Z2JCAE11 ¥33,000(本体価格¥30,000)

屋外用ウォームアップシャツ

■Z2JCAE12 ¥33,000(本体価格¥30,000)

Z2JCAE11

素材: A  
サンウォームニット  
素材: B  
バイピング

Z2JCAE12

素材: A  
ニットボンディング  
素材: B  
バイピング

A 09 ブラック  
B 62 チャイニーズレッド

【配色例】



Back Style

A 09 ブラック  
B 01 ホワイト

A 01 ホワイト  
B 69 ライトパープル

■配色区分



※配色区分Aは下記のサンウォームニット・ニットボンディングよりお選びください。

※配色区分Bは下記のバイピングカラーよりお選びください。

室内用ウォームアップパンツ

■Z2JDAE11 ¥28,600(本体価格¥26,000)

屋外用ウォームアップパンツ

■Z2JDAE12 ¥28,600(本体価格¥26,000)

Z2JDAE11

素材: A  
サンウォームニット  
素材: B  
バイピング

Z2JDAE12

素材: A  
ニットボンディング  
素材: B  
バイピング

A 09 ブラック  
B 62 チャイニーズレッド

【配色例】



Back Style

A 09 ブラック  
B 01 ホワイト

A 01 ホワイト  
B 69 ライトパープル

■配色区分



※配色区分Aは下記のサンウォームニット・ニットボンディングよりお選びください。

※配色区分Bは下記のバイピングカラーよりお選びください。

カラーチャート

※印刷の関係上、現物と色が異なる場合があります。

◆サンウォームニット・ニットボンディング

※本体Aは下記カラーよりお選びください。

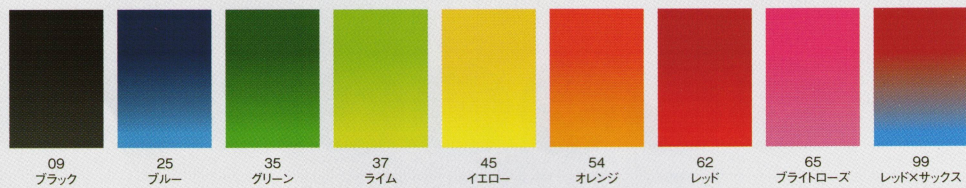


01  
ホワイト

09  
ブラック

◆サンウォームニット・ニットボンディング+昇華プリント

※本体Bは下記カラーよりお選びください。



09  
ブラック

25  
ブルー

35  
グリーン

37  
ライム

45  
イエロー

54  
オレンジ

62  
レッド

65  
ブライトローズ

99  
レッド×ソックス

◆バイピングカラー

※本体Bは下記カラーよりお選びください。



01  
ホワイト

09  
ブラック

14  
ドレスネイビー

18  
ソックス

25  
サーフブルー

31  
Lグリーン

45  
サイバーイエロー

54  
フレイムオレンジ

62  
チャイニーズレッド

67  
パープル

69  
ライトパープル

## サイズ表

標準サイズ
エクストラサイズ  
別注対応できません ※詳しくは係員までお問い合わせ下さい。

### 【ユニセックス】レーシングウェア

	(胸囲)	81~87	85~91	89~95	93~99	97~103
(ウエスト)	67~73	71~77	75~81	79~85	83~89	
ミズノサイズ	182~188					
	177~183				L-XL	XL
	172~178			M-L	L	XL-L
	167~173		S-M	M	L-M	
	162~168		S	M-S		
	157~163	XS	S-XS			

### 【ジュニア】レーシングウェア

	(胸囲)	61~67	65~72	70~78	76~84
(ウエスト)	53~59	54~62	58~66	62~70	
J-Sサイズ	155~165				160
	145~155			150	
	135~145		140		
	125~135	130			
	115~125				

●カタログから外れた品番についても、1年間は同じ対応になります。以降の追加については別途対応。納期、価格は係員までお問い合わせ下さい。



**ミズノ株式会社**  
 mizuno.jp

「ミズノお客様相談センター」 TEL.0120-320-799

〒101-8477 東京都千代田区神田小川町3丁目22

〒559-8510 大阪市住之江区南港北1丁目12番35号

- 記載価格は、消費税抜きのメーカー希望小売価格です。
- 商品写真は、印刷のため実物と異なる場合があります。
- やむをえない事情により、記載価格、商品仕様、原産国を変更する場合があります。
- 写真・文章の無断転載および複製を禁じます。●カタログ有効期限 2026年12月末まで